A photograph of two cyclists in a forest setting. They are both wearing large backpacks and are focused on working on a bicycle that is lying on the ground. The cyclist on the left is wearing a colorful backpack and black shorts with a yellow stripe. The cyclist on the right is wearing a red and black backpack and red shorts. The background is a lush green forest with many trees and undergrowth. The text is overlaid on a semi-transparent dark band across the middle of the image.

Подготовка велосипеда к походу.
Ремонт велосипеда в походных
условиях



Стратегии ремонта велосипеда

1. Нарботка на отказ
2. Планово-предупредительный ремонт
- 3. Прогнозирование и предупреждение**

Кто такой механик?



Подготовка к ремонту



Универсальный ремнабор



Шестигранники
1,5 - 8



Мультитул
(или пассатижи,
надфиль и отвертка)



Болты, гайки,
шайбы М4-М6



Консистентная
смазка



Разводной
ключ до 24



Изолента

Универсальный ремнабор



WD-40



Полотно по металлу



Разъемный фиксатор резьбы



Наждачка



Суперклей

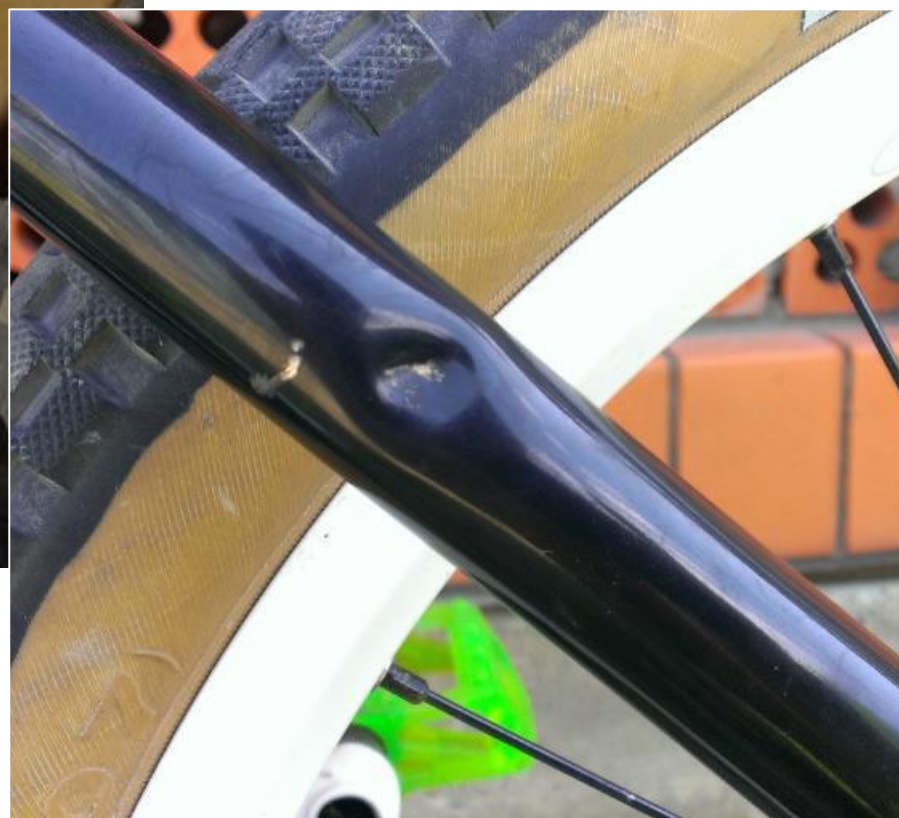


Стяжки

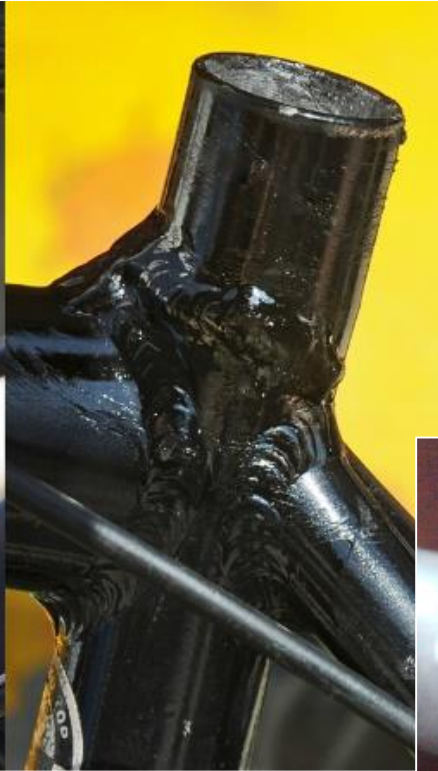


Рама и багажник

Рама



Рама. Ремонт трещин



Рама. Ремонт резьбы



Багажник



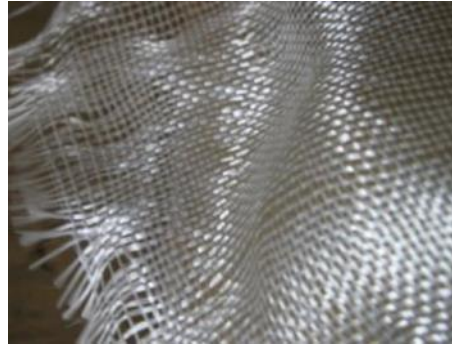
Багажник



Рама, багажник. Ремнабор



Быстросохнущий
эпоксидный клей



Стеклоткань



Металлические
трубки и пластины



Хомуты



Метчик М5-М6 с
воротком



Проволока



Руль, седло, подседельный штырь

Руль, седло, подседельный штырь



Соблюдай границу!



Седла Brooks



Наложение шины на трещину



Замена руля новым



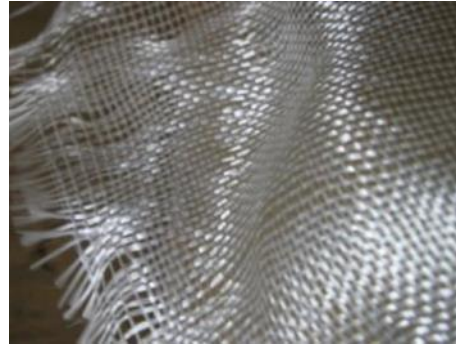
Зажим подседельного штыря



Ремнабор



Быстросохнущий
эпоксидный клей



Стеклоткань



Металлические
трубки и пластины



Хомуты



Проволока



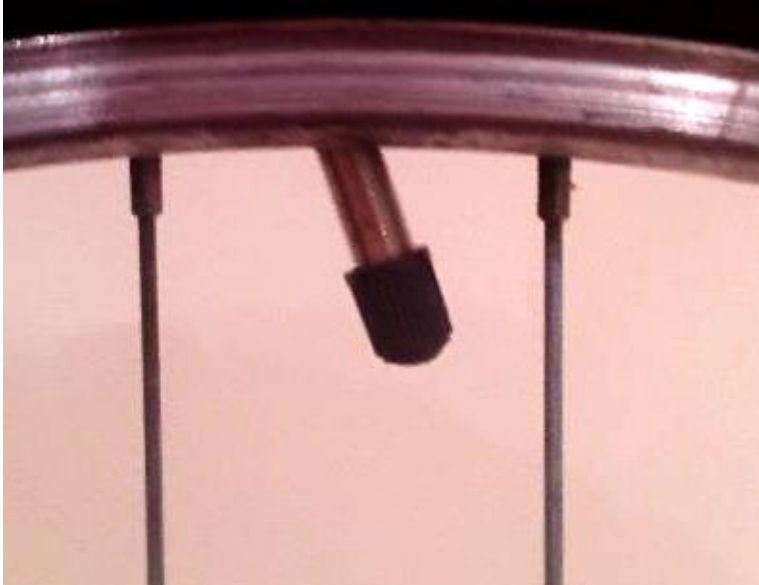
Хомут
подседельного штыря



Колеса

камеры и покрышки

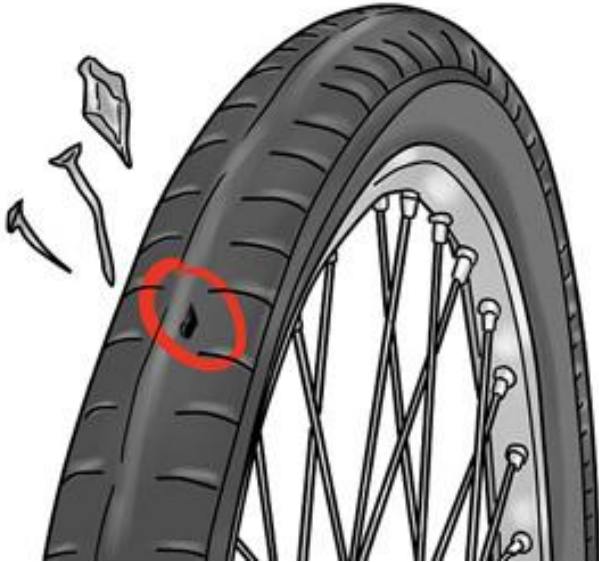
Покрышки и камеры



Покрышки и камеры. Осмотр



Прокол камеры



Что делать при проколе?



Покрышки. Ремонт



Эксцентрики



Камеры и покрышки. Ремнабор



Резиновый
клей



Толстые капроновые
нити с иглой



Насос



Эксцентрики



Монтажки



Заплатки



Камеры



Покрышка



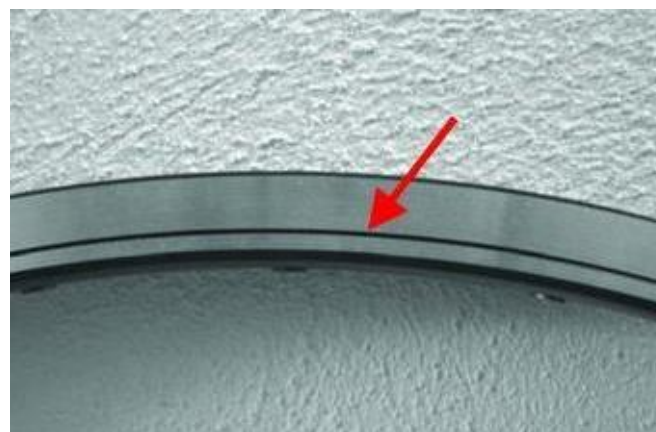
Колеса

обода, спицы, втулки, барабаны

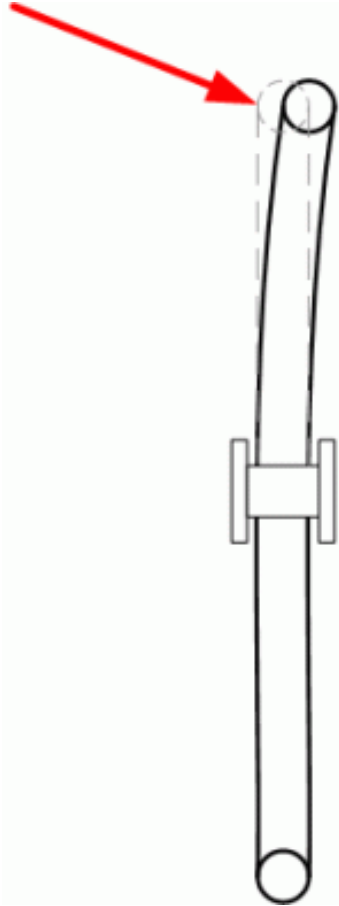
Проверяем спицы



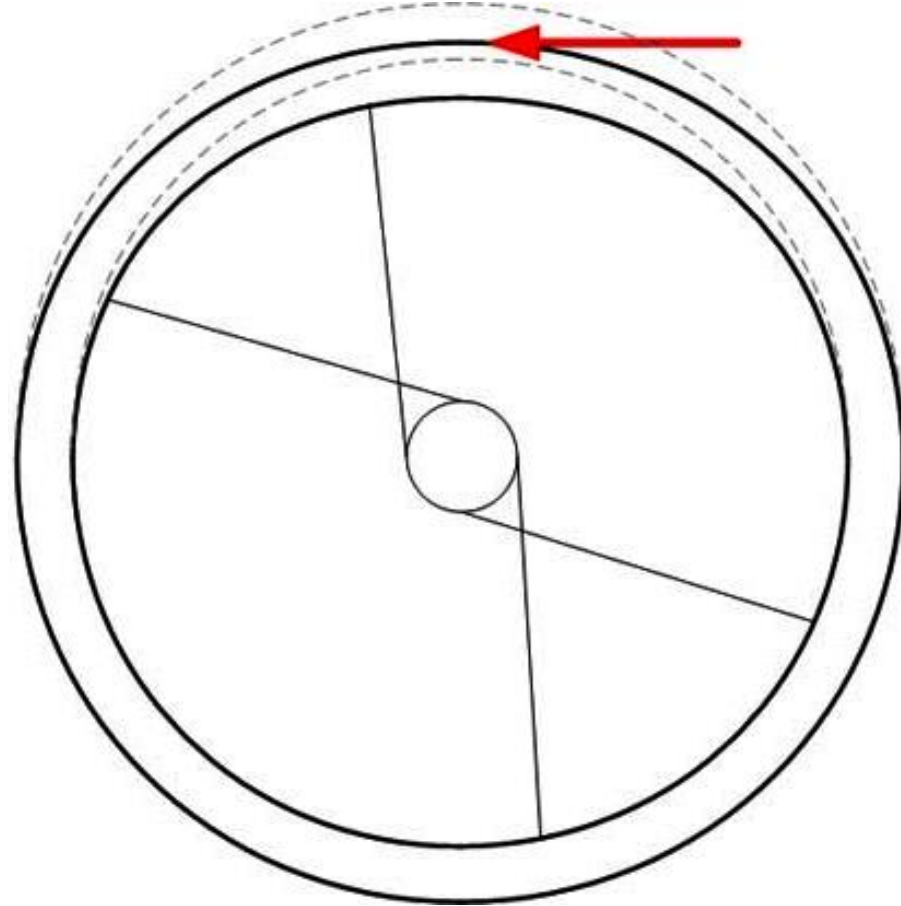
Проверяем обода



Дефекты геометрии обода

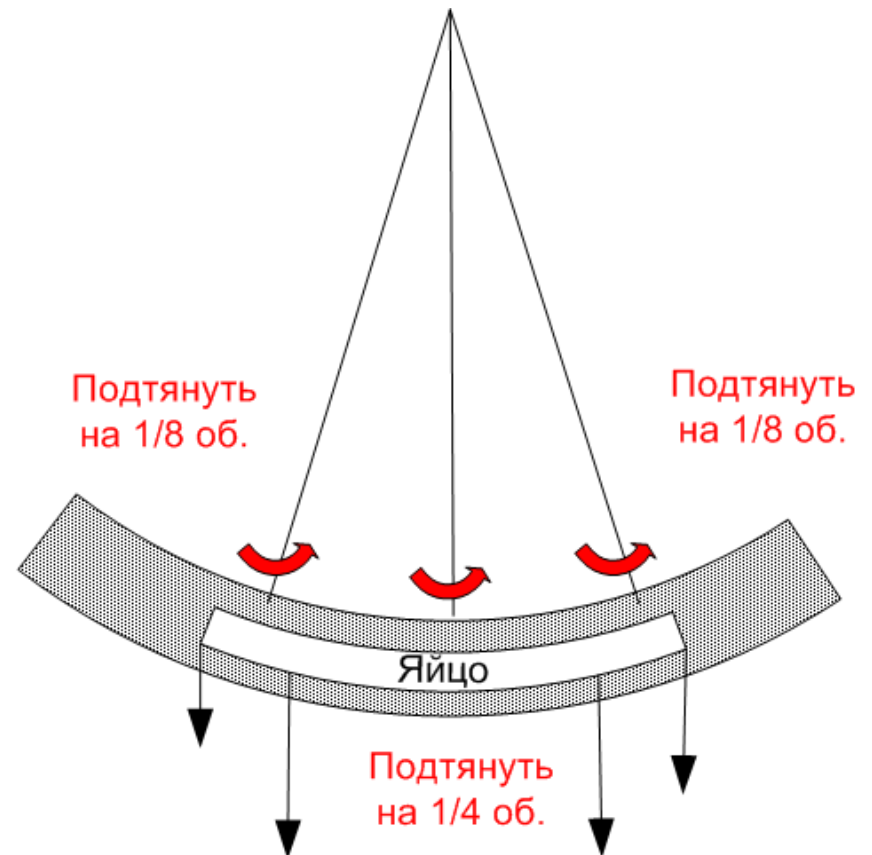
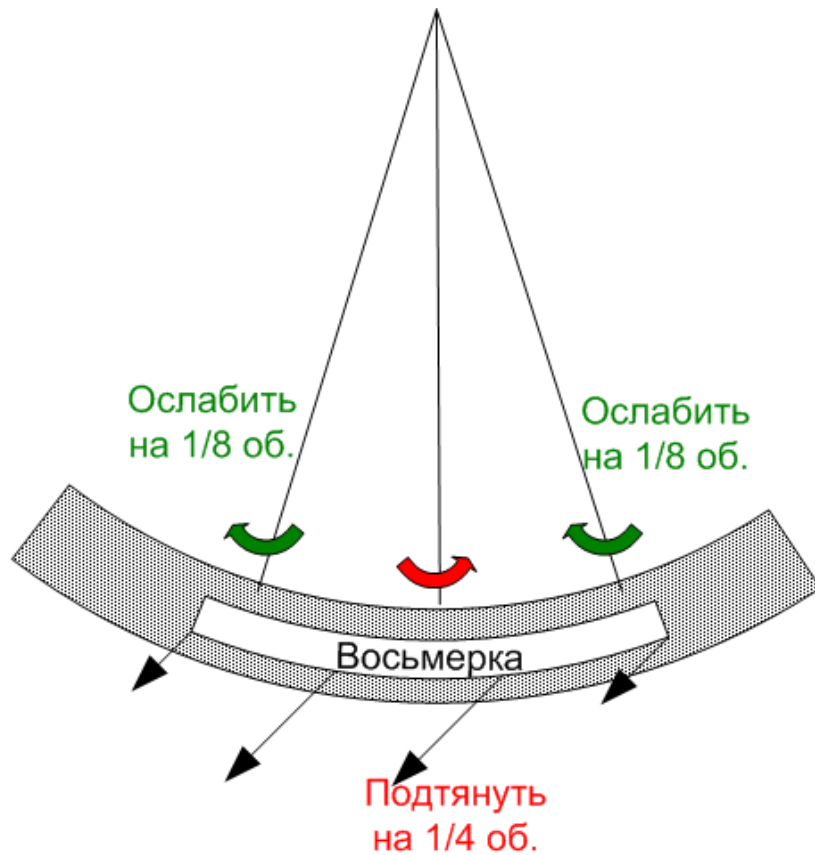


Восьмерка



Яйцо

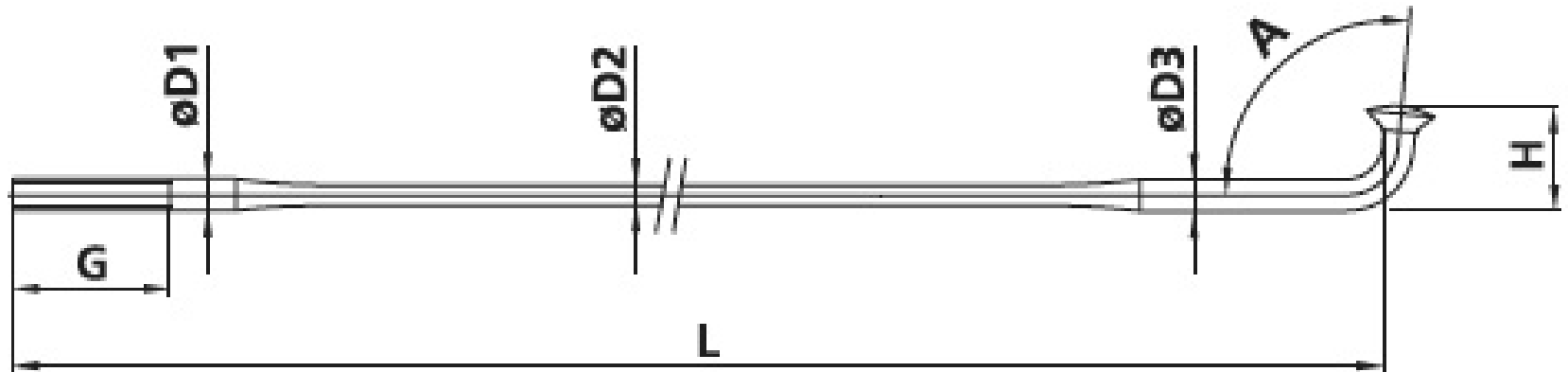
Исправление геометрии обода



Если обод треснул

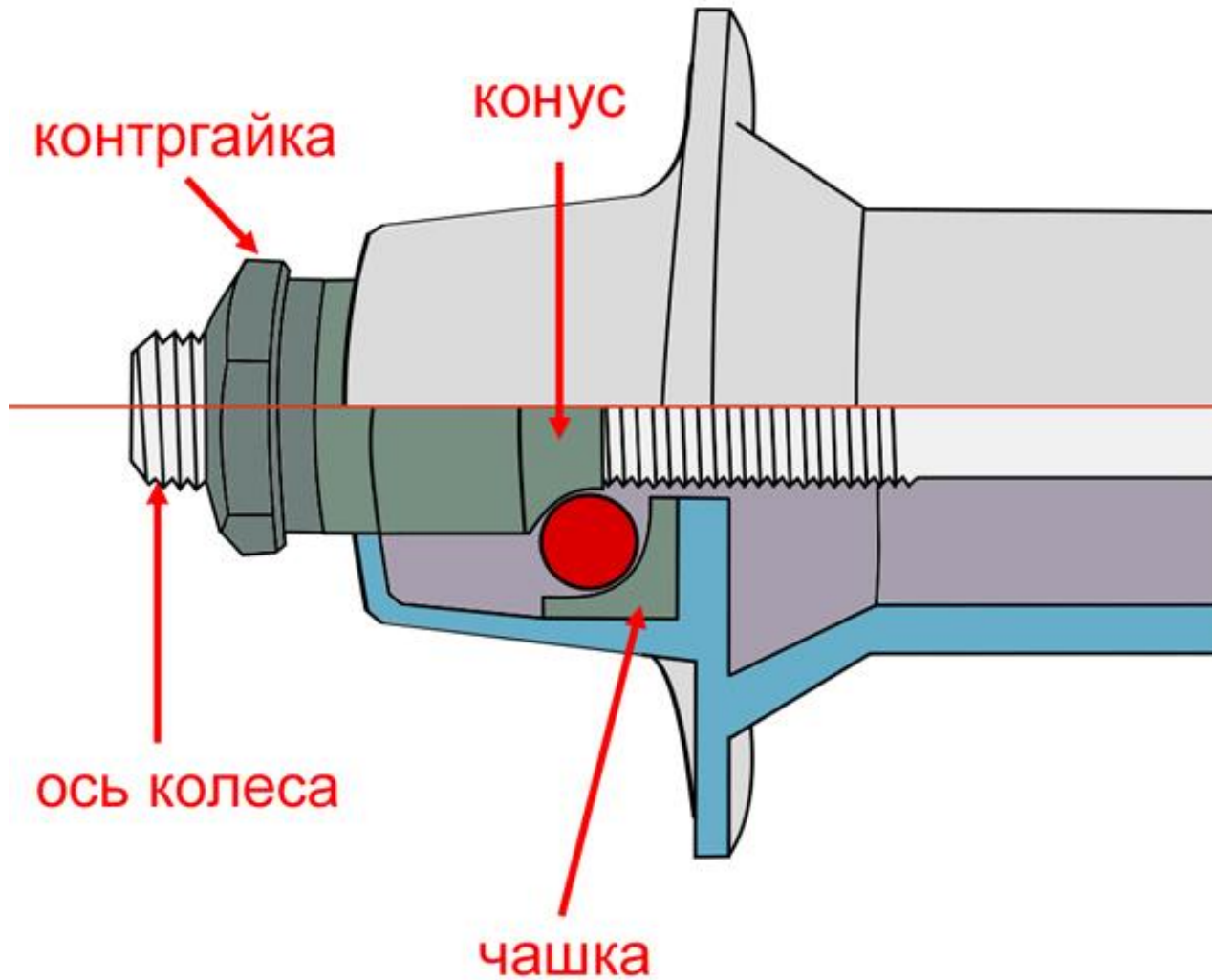


Замена спиц



Длина установленной спицы равна длине от шляпки до обода + 4 мм

Конусные втулки



Ремонт конусных втулок



Промподшипники



Барабан



Проблемы с барабаном



Проблемы с барабаном



Обода, спицы, втулки. Ремнабор



Спицевой ключ



Спицы и нипели



Конусные ключи
13-17



Съемник кассеты



Вилка и рулевая колонка

Вилка и рулевая колонка. Осмотр



Люфт рулевой колонки



Когда обслуживать вилку?



Вилка. Инструмент

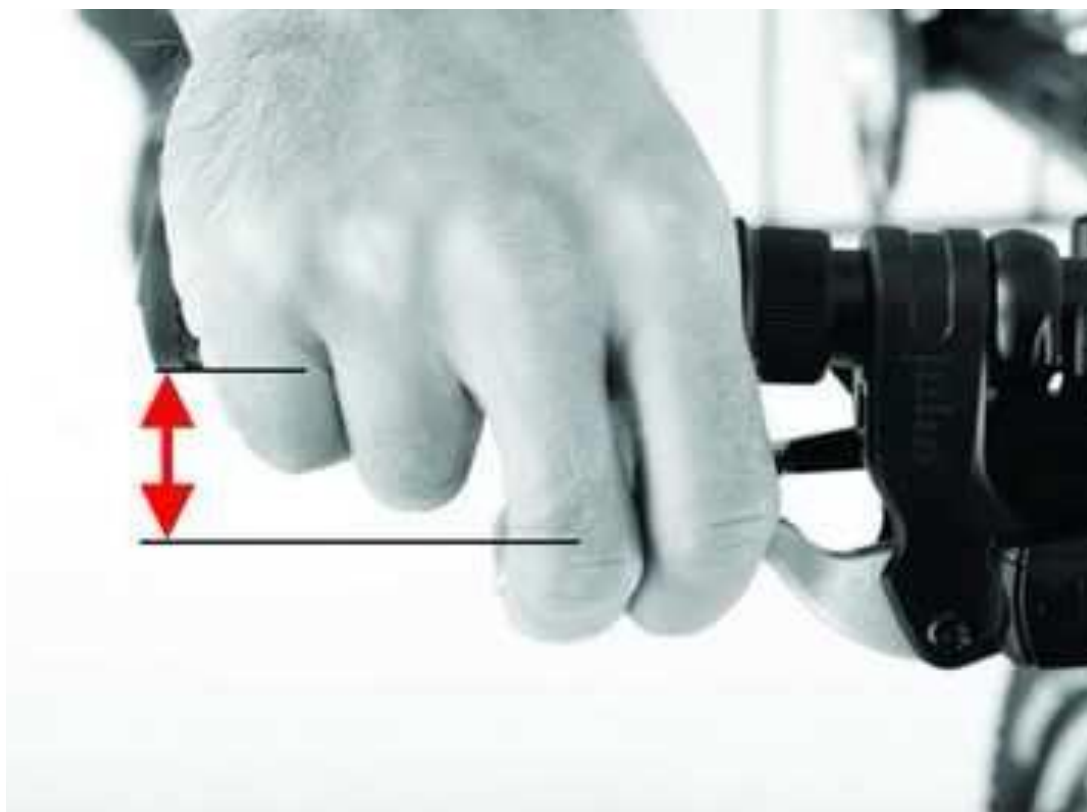


Насос высокого
давления

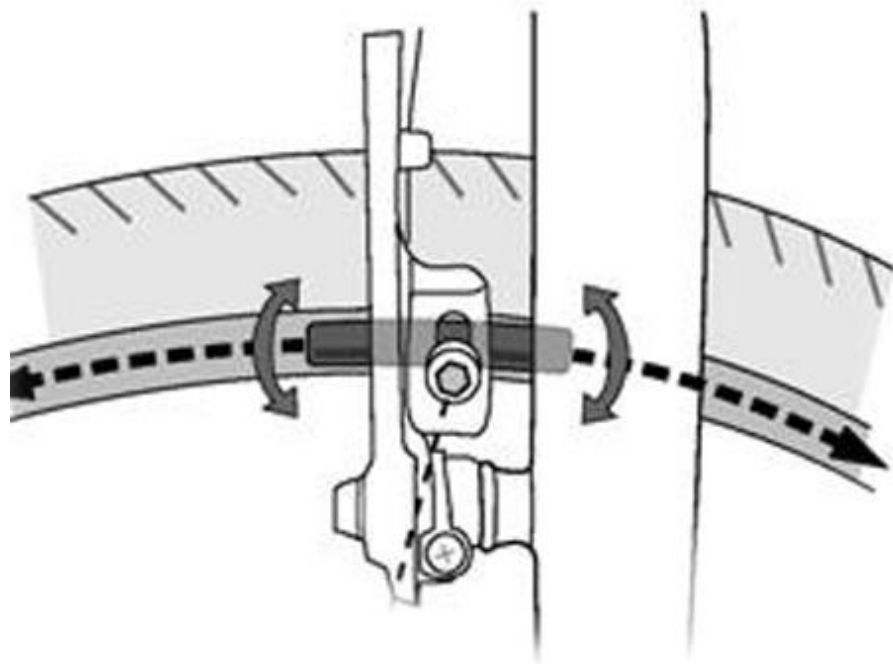


Тормоза

Тормоза



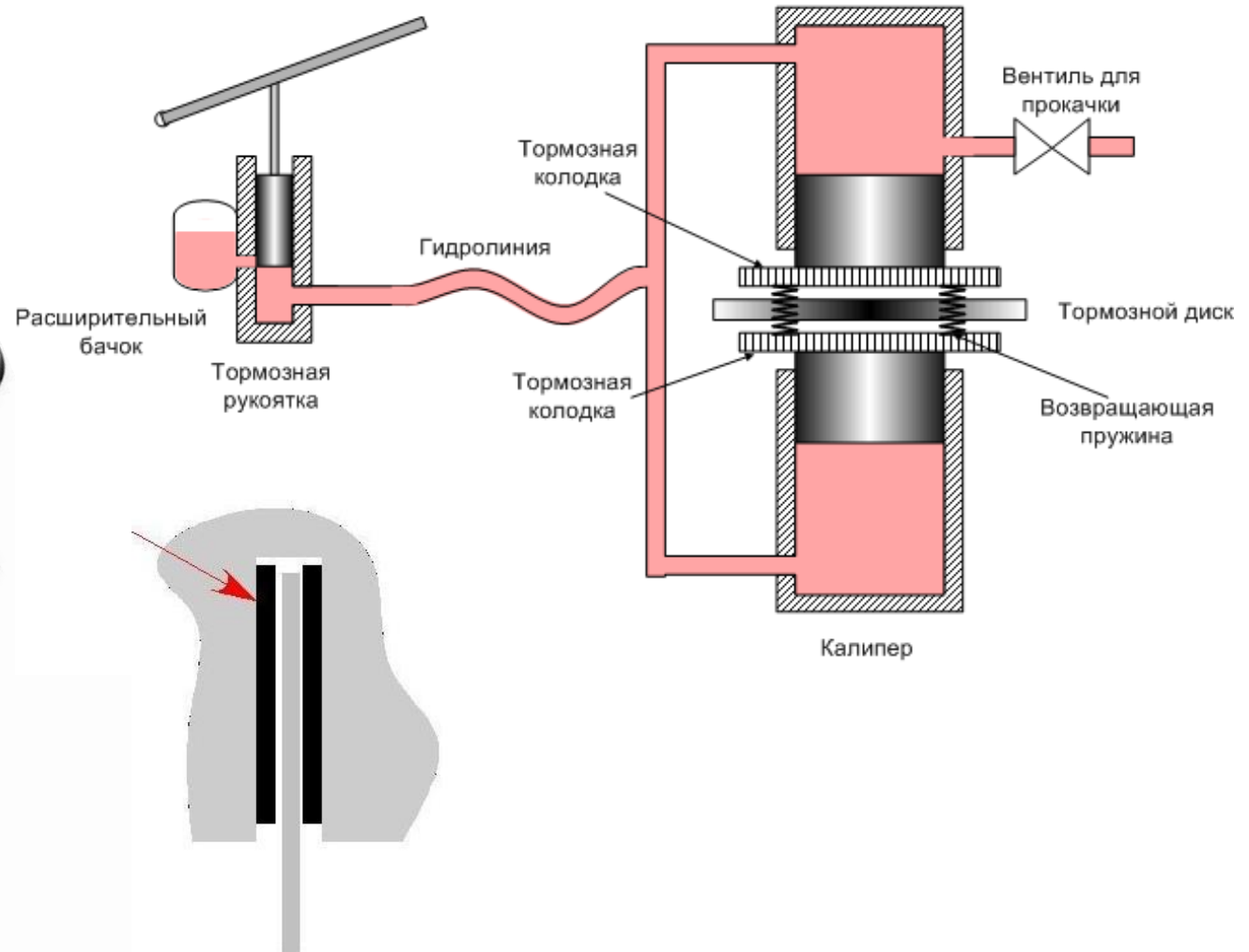
Тормоза V-Brake



Дисковый механический тормоз



Дисковый гидравлический тормоз



Колодки



ДИСКИ



6 болтов



CenterLock

Тормоза. Ремнабор



Тормозные рубашки
и тросы



Кусачки для тросов



Ключ TORX для
дисков 6 болтов



Съемник кассеты для
дисков CenterLock



Набор для прокачки и
тормозная жидкость



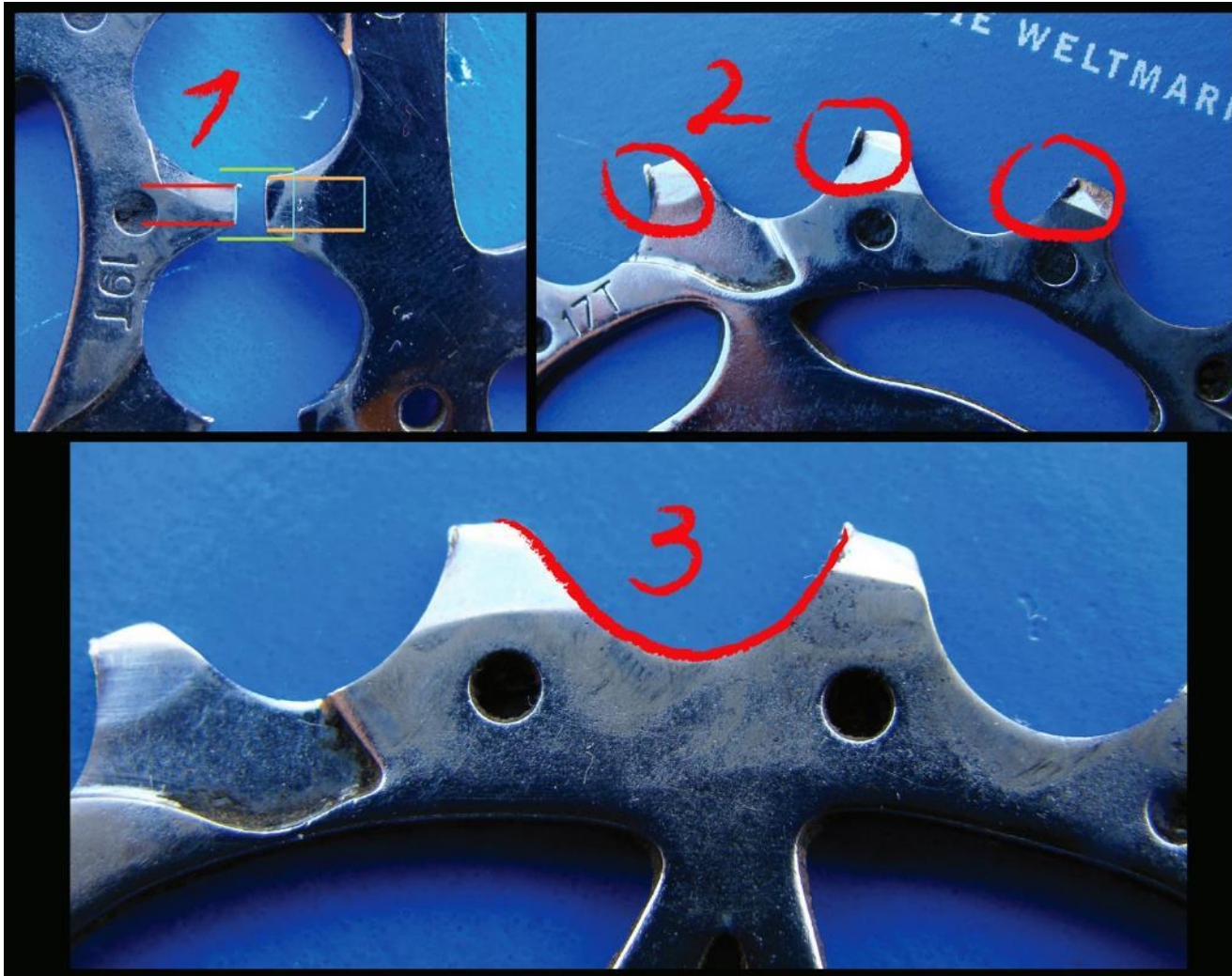
Колодки



Трансмиссия

цепь, кассета, система, шатуны,
манетки, педали, переключатели

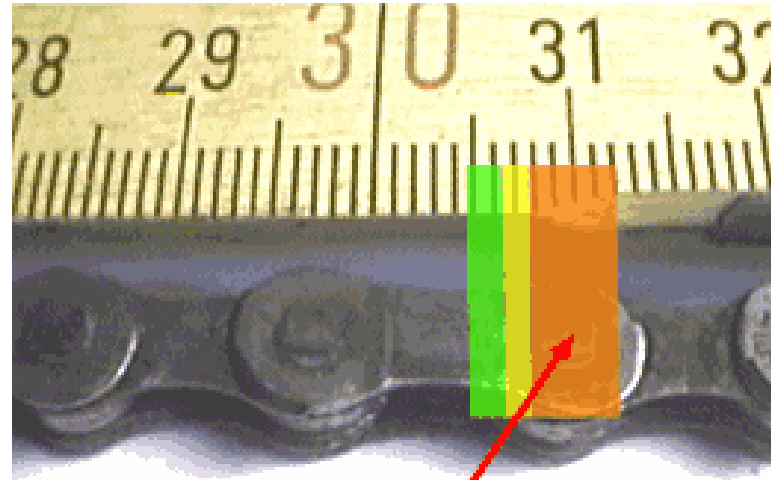
Износ звезд



Износ звезд



Цепь



центр 25-ой оси

Длина 24 звеньев	Состояние цепи
305-306,5 мм	ок
306,5-307,5 мм	пора менять цепь
307,5-308 мм	еще можно заменить только цепь, но звездам уже досталось
308 и более	цепь убита вместе с кассетой и возможно даже с системой

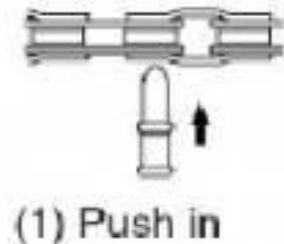
Ремонт цепи



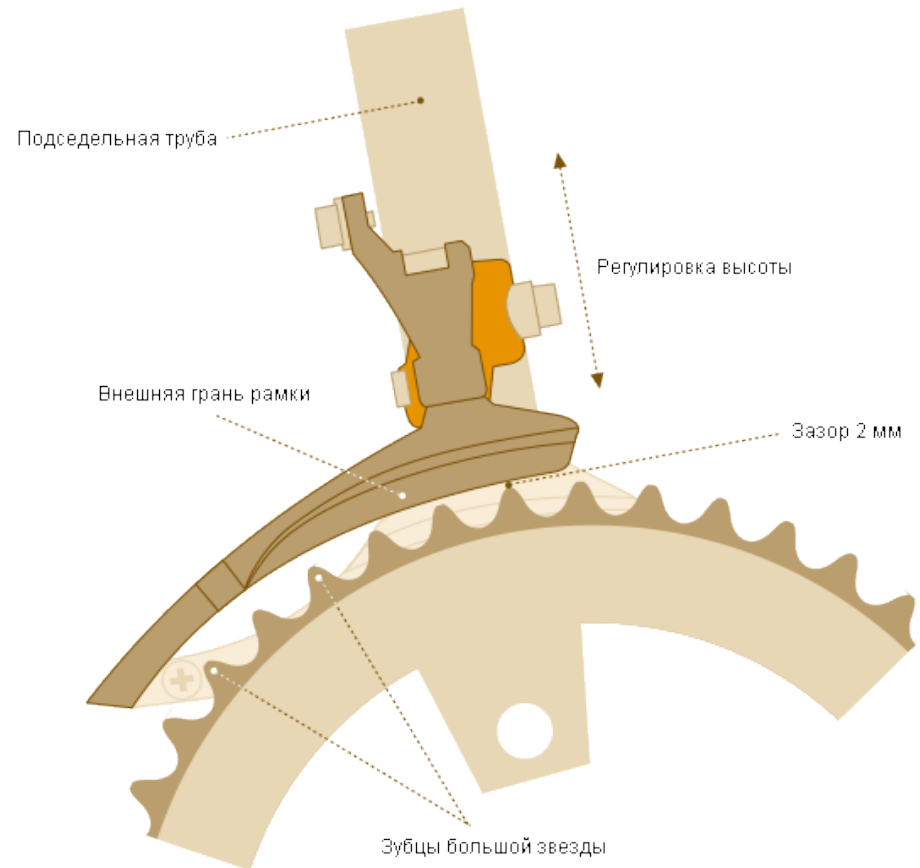
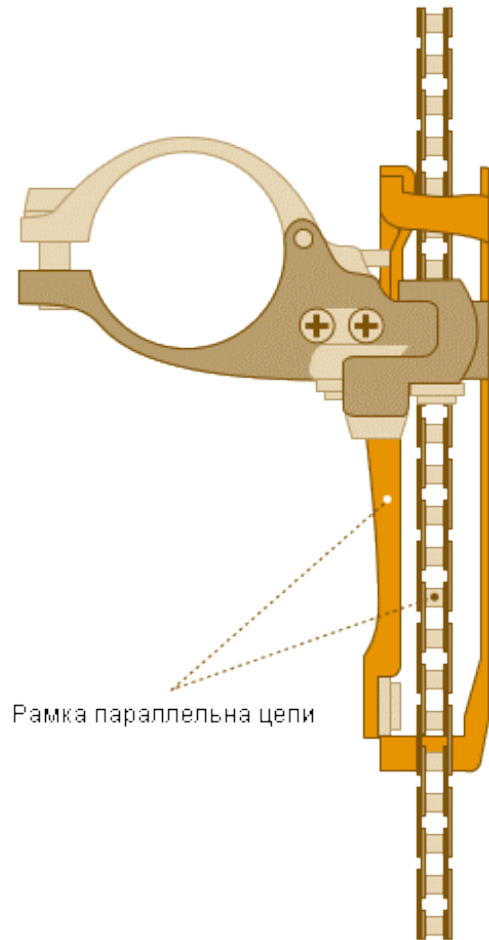
Вариант 1. Удаляем лишнее полузвено, ставим замочек



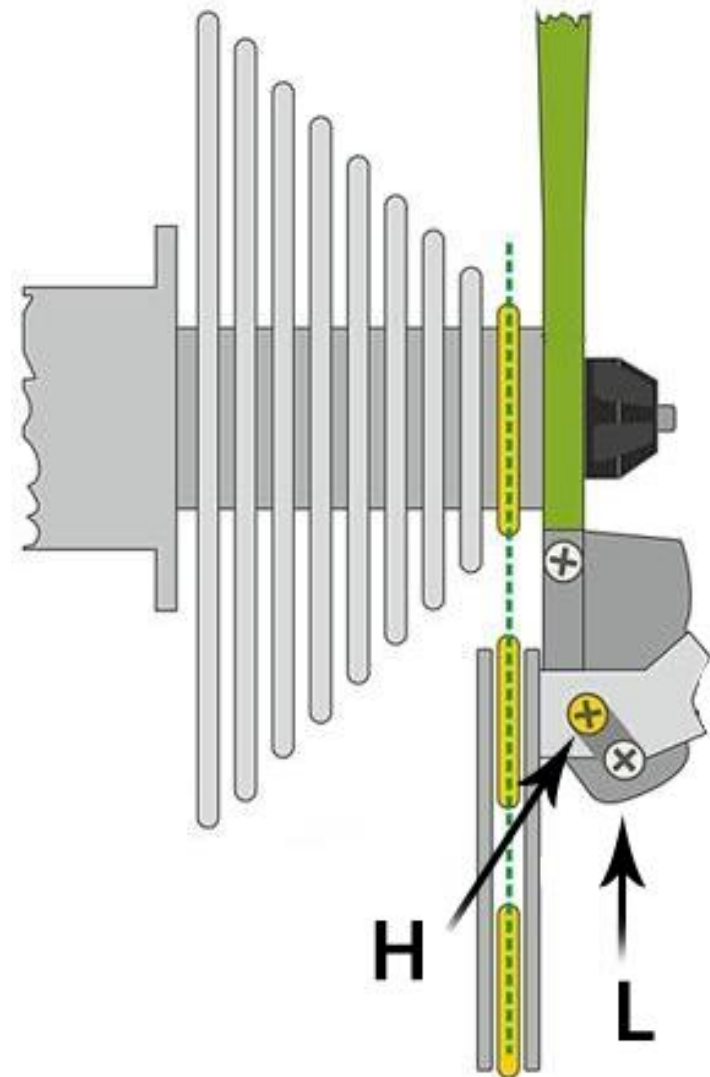
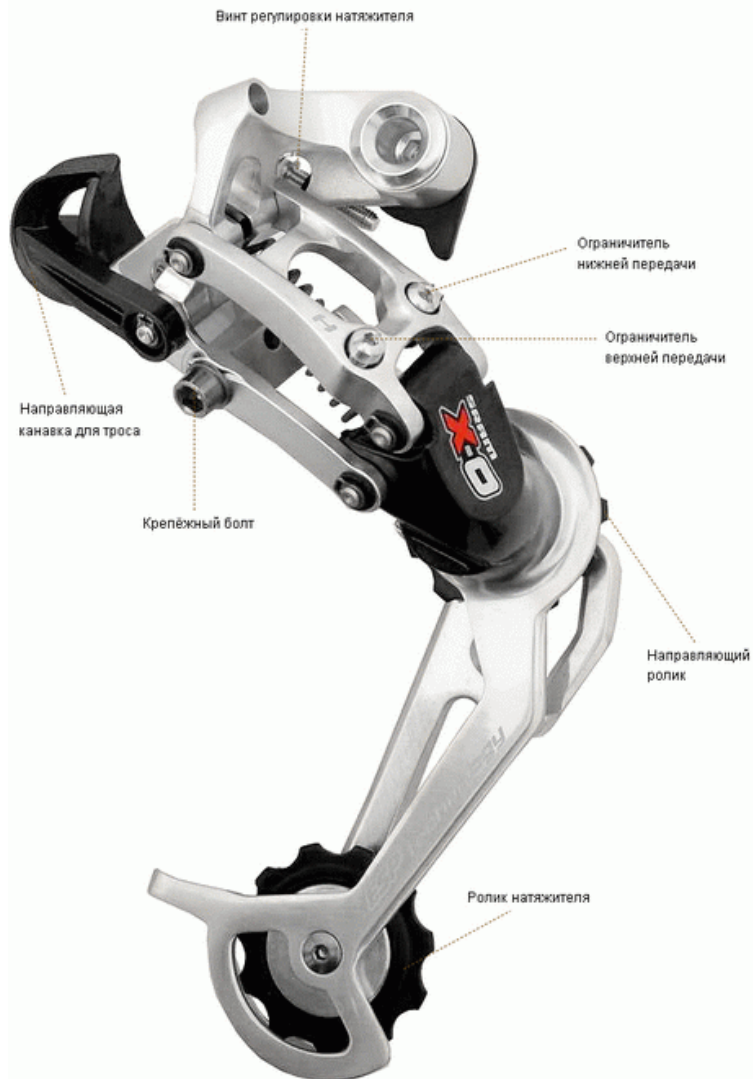
Вариант 2. Запрессовываем ремонтный пин



Передний переключатель



Задний переключатель



Поломка заднего переключателя



Замена петуха



Синглспид



Что бывает с роликами



Что бывает с роликами



Срыв резьбы в шатуне



Потеря бонок системы



Снятие кассеты без хлыста



Манетка



Трансмиссия. Ремнабор



Рубашки и тросы переключателя



Кусачки для тросов



Выжимка



Съемник кассеты



Звенья цепи



Замочки цепи



Смазка для цепи

Трансмиссия. Ремнабор



Щетка и тряпка для цепи



Задний переключатель с манеткой



Болт М12х100 с гайками и шайбами



Петух личный



Петух на ось универсальный



Педальный ключ



Бонки



Ремнабор

Общественный ремнабор



Личный ремнабор

- 1) 2 петуха,
- 2) 2 камеры своего размера со своим нипелем,
- 3) велоаптечка,
- 4) спицы (около 5 штук),
- 5) замочек для цепи,
- 6) насос,
- 7) шестигранники.



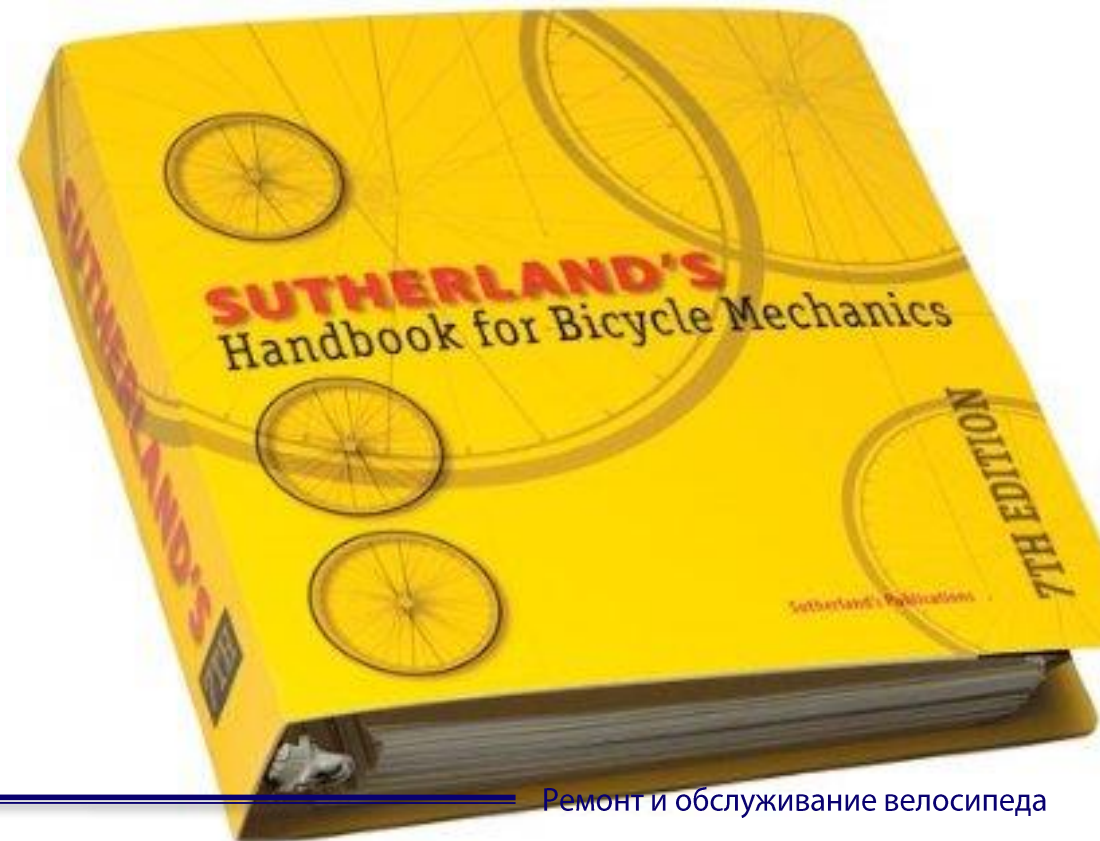
Где почитать о ремонте?

Шелдон Браун <http://sheldonbrown.com/> (англ.)

Можно найти [переводы](#) многих статей.

bike-rep.ru

realbiker.ru



Спасибо за внимание!

