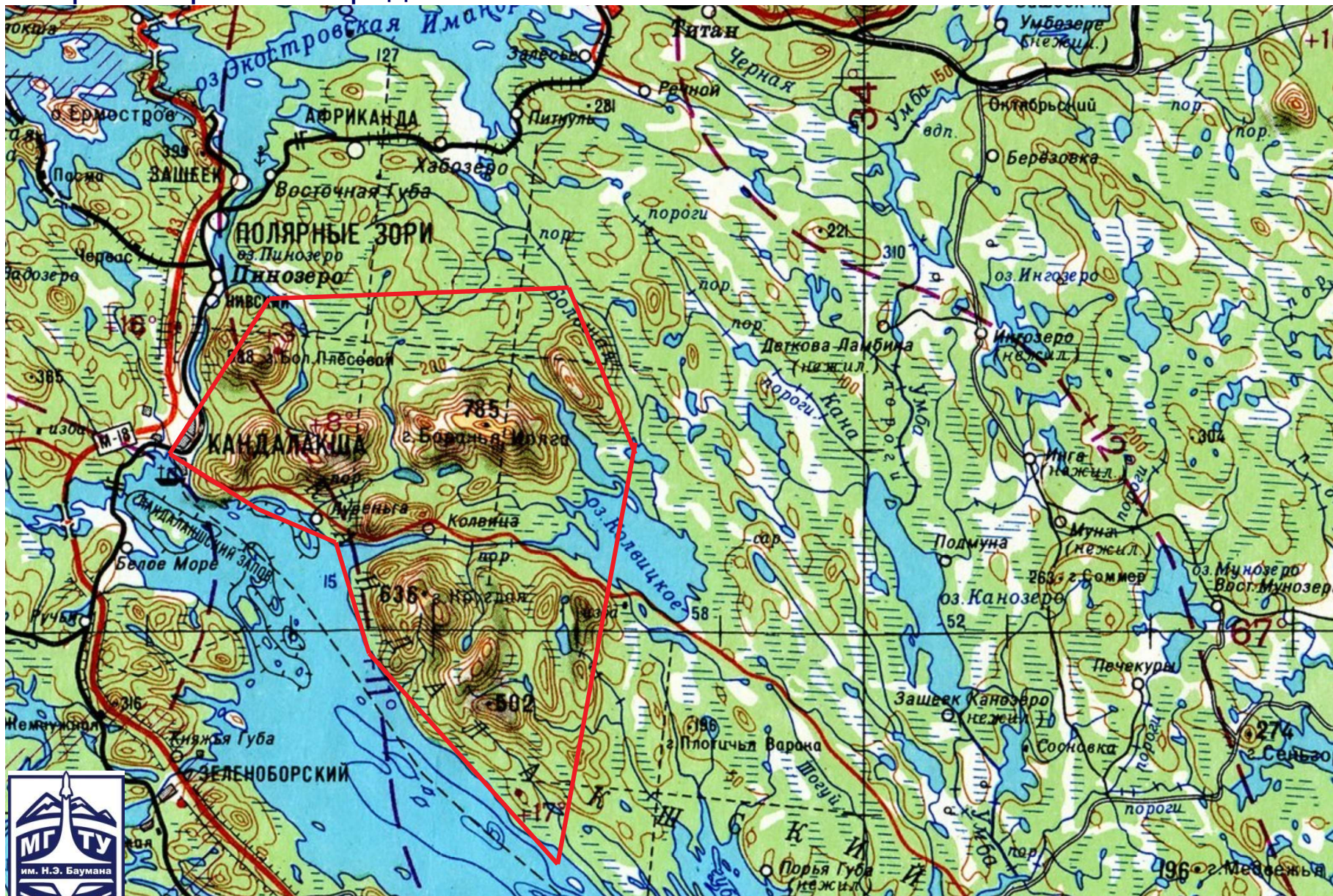


**Колвицкие тундры, как район
моего первого лыжного
похода;-)**

Широка страна моя родная...



Общая характеристика района

Колвицкие Тундры - несколько невысоких горных хребтов, расположенных к северу от Кандалакшского залива Белого моря.

Формы рельефа в основном сглаженные. Острых пиков практически нет, однако в районе встречаются ущелья. Средняя крутизна склонов - 15-20 градусов.

Самый высокий (высшая точка - в. Баранья Иолга, 785 м) среди Колвицких Тундр массив - Ёлки-Тундры.

Средние высоты хребтов колеблются от 400 до 500 м над уровнем моря.



Климат

Климат континентальный, и является переходным от умеренного к субарктическому

Среднемесячная температура воздуха в январе - 12° (миним. - 35°).

Средняя скорость ветра 2.6 м/с

Снежный покров появляется в октябре, высота снежного покрова в марте 50-120 см.

Расположение к северу от Полярного круга обуславливает наличие **полярной ночи** (например 1 января, восход солнца 11:56, заход 13:53, гражданские сумерки 09:57 - 15:52)













Гидрография

В реки и ручьи по характеру горные, питание дождевое/снеговое, имеют преобладающую ширину 10 -20 м .
Дно валунно-галечниковое, берега крутые и обрывистые.
Реки как правило не замерзают полностью.

Отмечается большое количество озер и болот. Ледостав на озерах в октябре-декабре, ледоход в мае-июне.

Как правило, по льду озер, и болотам удобно двигаться на лыжах.

Ледовая обстановка в Кандалакшском заливе Белого моря сложная, необходимо уточнять информацию перед походом.















Растительность

Колвицкие Тундры покрыты лесами (до высоты 400-450 м) и кустарниками.

Выше 600 м над уровнем моря растительность в основном в виде мхов и лишайников.

Колвицкие, Плоские и Порьи Тундры покрыты в основном сосновыми лесами.

В междуречье рек Колвица и Тикша преобладают еловые или смешанные леса.













Рельеф

Склоны в основном пологие, средняя высота до 400-500 метров, встречаются каменные россыпи, и ущелья, вершины хребтов, зачастую находятся в зоне тундры.

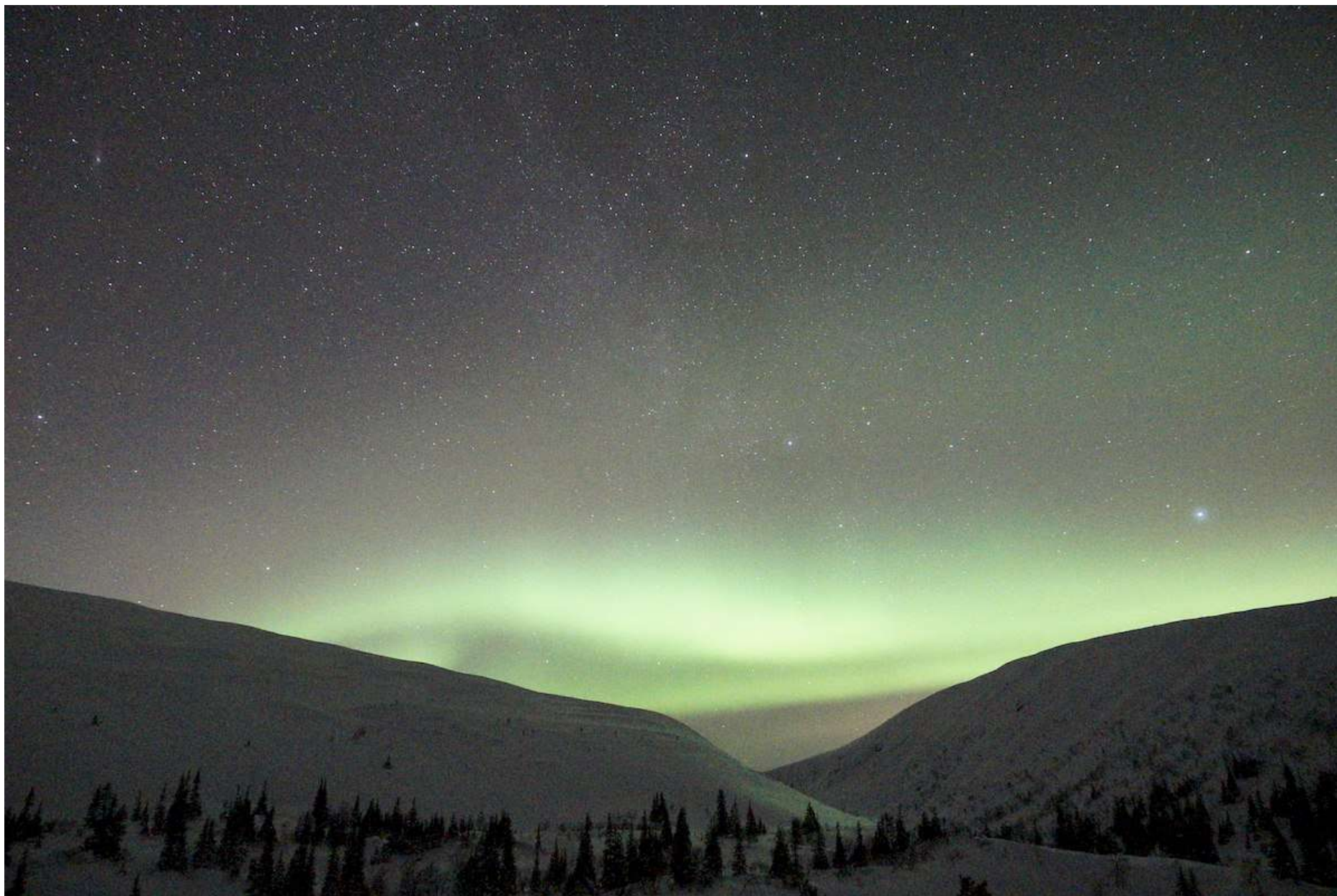
Глубина долин до 300-400 метров.

Высшие точки района в. Баранья Иолга, 785 м и в. Каменная (696 м)













Добиралово и выбиралово

Очень простое и быстрое Поезд Москва-Мурманск



До станции Кандалакша.

Далее, машина до пос. Лувеньга, Колвица. Или старт от г. Кандалакша на лыжах.



A night landscape featuring a snowy mountain slope in the foreground, dotted with evergreen trees. The sky is dark and filled with stars, with a vibrant green aurora borealis visible in the distance. The text "ВОПРОСЫ?" is overlaid in the center in a bold, red font.

ВОПРОСЫ?